

РАСПРЕДЕЛИТЕЛЬНЫЕ КЛАПАНЫ

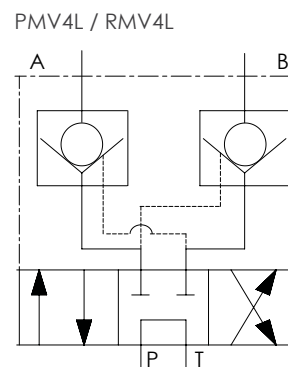
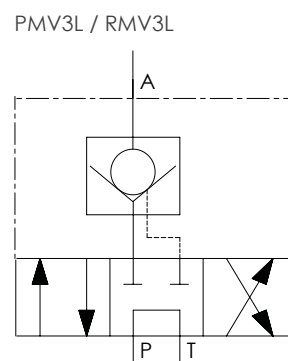
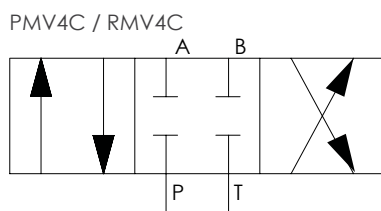
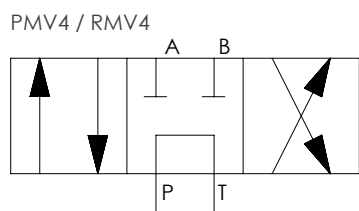
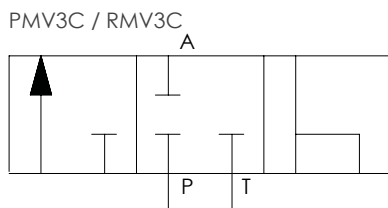
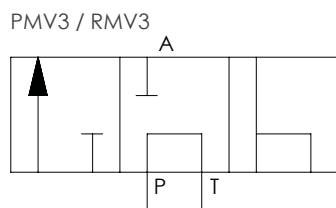
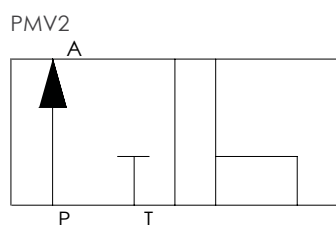


Рабочее давление до 700 бар

Исполнение для установки на насосе или выносное исполнение

Возможность ручного управления

- ▶ Исполнения с двух-, трех- или четырехлинейными клапанами
- ▶ Спроектированы для обеспечения точной регулировки расхода и давления масла



Описание	Номер модели		
	Клапан с ручным управлением без режима удержания	Клапан с ручным управлением с режимом удержания	Клапан с ручным управлением с закрытым центром
Монтируемый на насосе, 2-линейный, 2-позиционный клапан	PMV2	-	-
Монтируемый на насосе, 3-линейный, 3-позиционный клапан	PMV3	PMV3L	PMV3C
Монтируемый на насосе, 4-линейный, 3-позиционный клапан	PMV4	PMV4L	PMV4C
Выносной, 3-линейный, 3-позиционный клапан	RMV3	RMV3L	RMV3C
Выносной, 4-линейный, 3-позиционный клапан	RMV4	RMV4L	RMV4C